



Exhibition by NOH, EUN-HEE

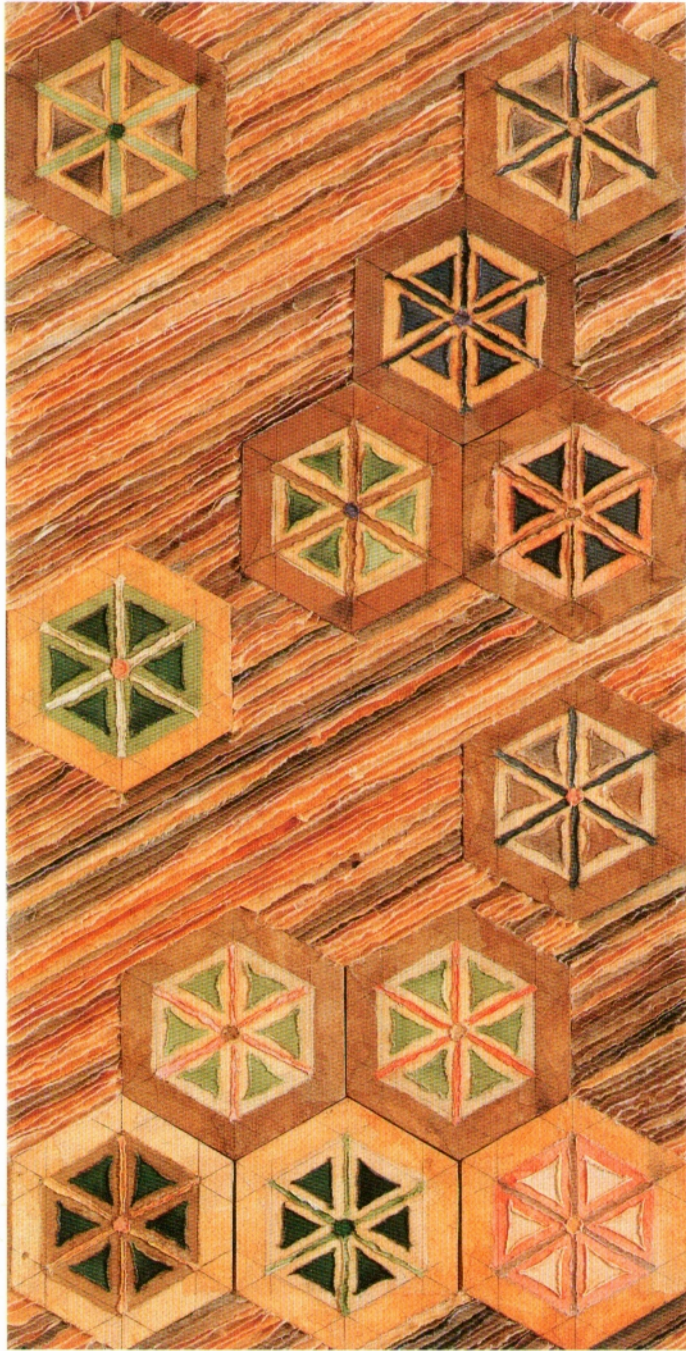
魯殷希展

2005. 11. 3(Thu) ▶ 2005. 11. 8(Tue)

예술의전당 한가람미술관

 **Seoul Art Fair 2005** Booth No. III2


Cosmos Gallery



옛담 2005-1 Old wall 2005-1

73 × 90cm

한지, 먹, 염료, 황토

옛담 2005-2 Old wall 2005-2

73 × 90cm

한지, 먹, 염료, 황토

옛담 2005-3 Old wall 2005-3

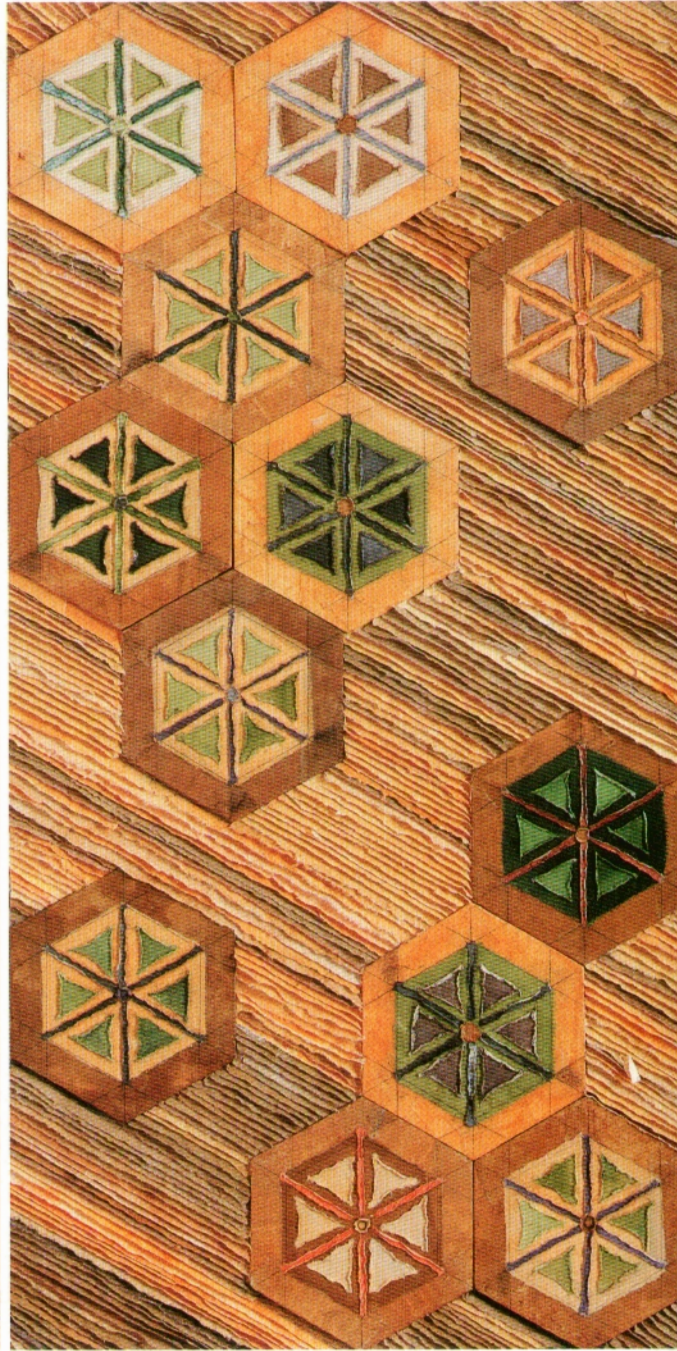
73 × 90cm

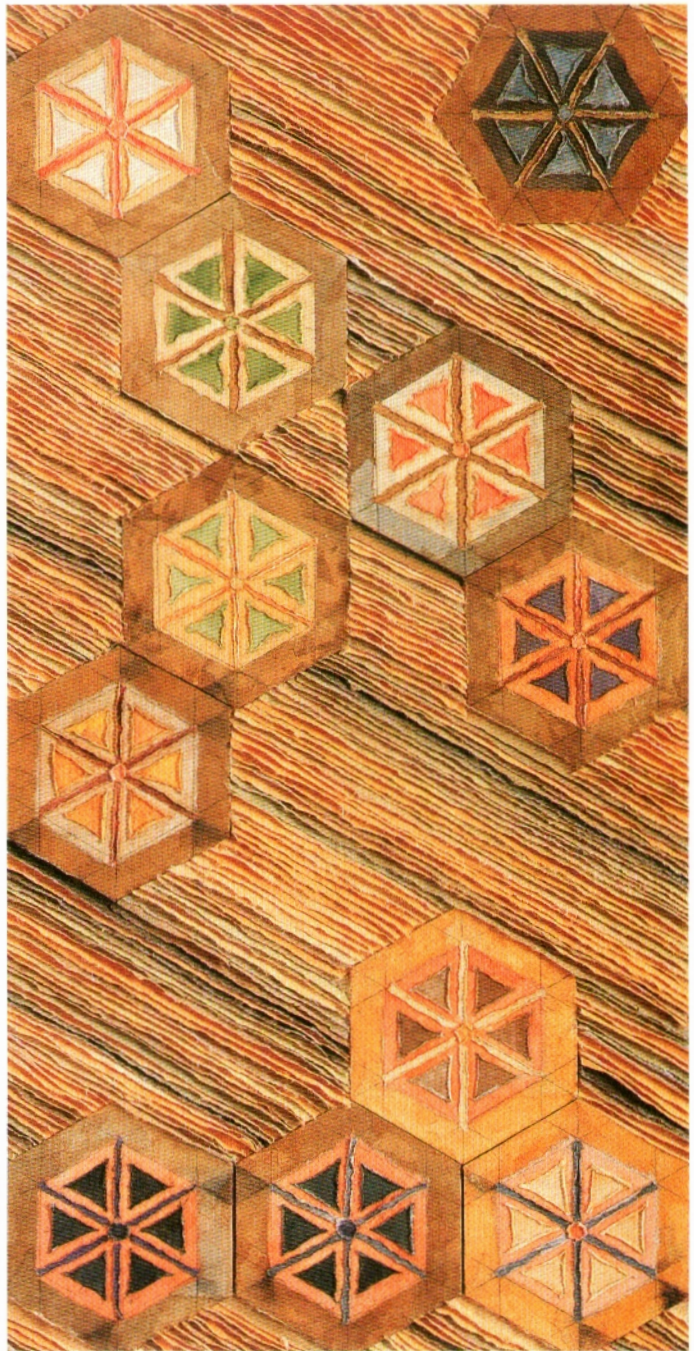
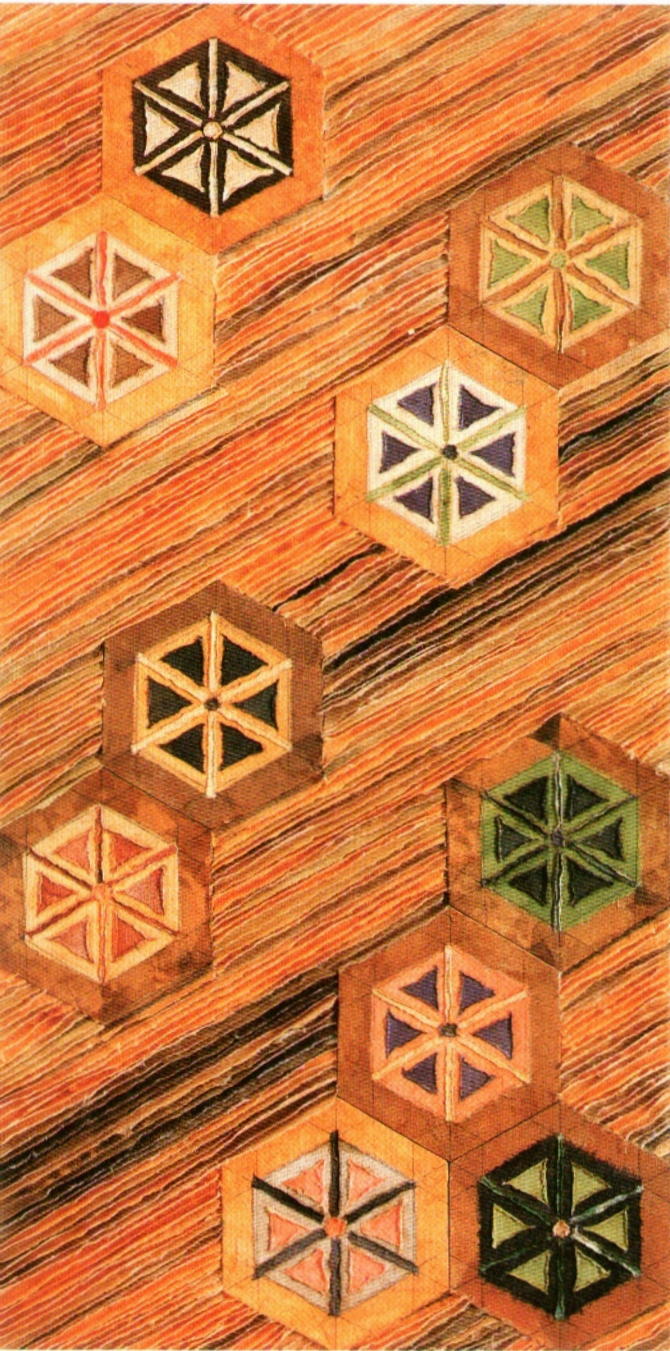
한지, 먹, 염료, 황토

옛담 2005-4 Old wall 2005-4

73 × 90cm

한지, 먹, 염료, 황토





Exhibition by
NOH, EUN-HEE

Studio Address:

700 Baikamri, Nyungjunyeon,
Hwasun County, Jeonnam
519-812 Republic of KOREA
H: tel. Fax 82-61-373-8590
O: tel 82-62-230-7731,
fax 82-62-232-5756
M: 82-11-9457-6595
E-mail: nanoh@hanmail.net
Homepage : www. noheunhee.com



노 은 희 (魯殷希 · Noh, Eun-hee)

전라남도 화순군 능주면 백암리 700
Home : Tel, Fax (061)373-8590
Office : Tel (062)230-7731 Fax (062) 232-5756
E-mail : nanoh@hanmail.net
Homepage : www.noheunhee.com

조선대학교 미술대학 및 동대학원 졸업

1979. 9 ~ 현재 조선대학교 미술대학 교수
2000. 8 ~ 2001. 8 미국 Indiana University of Bloomington
1992. 8 ~ 1993. 2 미국 California State University of Northridge

1977~2005 광주, 인천, 서울, 미국, 오스트리아, 일본, 중국 등 개인전 12회

- 2005 해외 순시 공예작품전
(한국공예문화진흥원 주관, 도쿄, 뉴욕, 로스앤젤레스, 파리)
대한민국한지대전 초대전(치악 예술관, 원주)
상하이아트 페어 2005 참가(상하이마트, 중국)
파리한지문화제 한국 대표 작가 초대전 한지의 물성과 특성 (파리 징가로, 프랑스)
광주현대미술전 조용한 빛, 밝은 기운 (광저우 예술박물관, 중국)
열아홉개의 Propeller전 (코스모스 갤러리, 인천)
서해인사전 (조선대학교 미술관, 광주)
- 2004 8회 상하이 아트 페어 참가 (상하이마트, 중국)
가나자와시 초대전 (가나자와시립미술관, 일본)
국제 종이작가 초대전 (소리문화의 전당, 전주)
한·일 한지 회지 대표작가 초대전 (치악 예술관, 원주)
예술원 초대전 (예술원 미술관, 서울)
- 2003 소호국제 미술공모전 일등상 (앙고라갤러리, 미국)
2002 갤러리 우덕 초대 '뉴 미디어전'전 (우덕 갤러리, 서울)
2001 청주국제 공예비엔날레 초대작가전 (청주 컨벤션 센터, 청주)

Received Master of Fine Arts degree of Chosun University
Graduated from Dept. of Applied Art at Chosun University

1979. 9 ~ currently Professor in Division of Design at Chosun University
2000. 8 ~ 2001. 8 Visiting Scholar in Fine Arts College of Indiana University of Bloomington U.S.A.
1992. 8 ~ 1993. 2 Visiting Scholar in Fine Arts College of California State University of Northridge, U.S.A.

1977~2005 12times Solo Exhibition (Gwangju, Incheon, Seoul, U. S. A, Austria, Japan, China)

- 2005 Overseas Tour Exhibition(Korean Crafts Culture Promotion, Tokyo, New York, L.A, Paris)
7th Wonju Hanji Festival(Chiak Art Hall, Wonju)
Shanghai Art Fair(Shanghai Mart, China)
Invited Exhibition by Paris Hanji Festival of Korean Artists (Gingaro Gallery, Paris)
Invited Exhibition by Gwangju Comtempoary Art Exhibition Silent Light, Clear Energy
(Guangzhou Museum of Art, China)
Invited Exhibition by 19 Person of Propeller (Cosmos Gallery, Incheon)
Invited Exhibition by Greeting of New Year (Chosun University Gallery, Gwangju)
- 2004 The 8th Shanghai Art Fair (Shanghai Mart, China)
Invited Exhibition by Kanajawa city (Kanajawa city hall, Japan)
Invited Exhibition by IAPMA (Sori Art Center, Jeonju)
Invited Exhibition by Korea · Japan Paper Artist (Chiak Art Center, Wonju)
Invited Exhibition by The National Academy of Arts (The National Academy of Arts Gallery, Seoul)
- 2003 Soho International Arts Competition First Place (Agora Gallery, U.S.A.)
2002 Invited Exhibition by New Media Exhibition (Wooduk Gallery, Seoul)
2001 Invited Exhibition by Chongju International Craft Biennale (Chongju Convention Center, Chongju)